

ADELE Helpdesk

XSTRA, 13 septembre 2022

Stéphanie Cheviron,

data librarian | service des bibliothèques, Unistra



Les ADLD, une initiative du MESR

En parallèle du projet d'**entrepôt de données Recherche Data Gouv** :

- ◆ Aider à la **structuration de l'accompagnement aux données** de la recherche
- ◆ Développer des **guichets uniques en proximité** avec les chercheurs
- ◆ Développer un **réseau national d'ateliers de la donnée**
- ◆ Créer un **réseau de référents données** dans les laboratoires

RECHERCHE DATA GOUV



ATELIERS DE LA DONNÉE

Experts de la donnée
en charge de
l'accompagnement
des chercheurs



ENTREPÔT

Interface Web
de dépôt de ses données
par le chercheur
+ espace de modération



CATALOGUE

Repérage et moissonnage
des données
des entrepôts externes



CENTRES DE RÉFÉRENCE THÉMATIQUES

Experts disciplinaires de la donnée



CENTRES DE RESSOURCES RATTACHÉS À RECHERCHE DATA GOUV

Source : [site projet RDG](#)

AMI Atelier de la donnée



L'**AMI Atelier de la donnée** est lancé en novembre 2021.

- ◆ 1^{ère} phase : **38** dossiers déposés
- ◆ 2^e phase : **25** dossiers déposés
- ◆ **Résultat** : **5** ateliers labellisés...

ADELE EST LABELLISÉ



ET FINANCÉ

imgflip.com

Cinq établissements engagés



L'Unistra



**Service des
bibliothèques**

CESAR

CCN

**Plateforme
Scientific Cloud
Infrastructure in
Grand Est**

bnU
strasbourg

RÉPUBLIQUE
FRANÇAISE
*Liberté
Égalité
Fraternité*

UNIVERSITÉ
HAUTE-ALSACE

La MISHA



Maison Interuniversitaire des **Sciences de l'Homme** - Alsace



Plateforme des Humanités numériques

Plateforme universitaire des données

L'INSA

Université
de Strasbourg



Maison Interuniversitaire des Sciences de l'Homme - Alsace

Direction de la recherche

bnu
strasbourg



INSA | INSTITUT NATIONAL
DES SCIENCES
APPLIQUÉES
STRASBOURG

UNIVERSITÉ
HAUTE-ALSACE

La BNU

**Ingénierie de projets, numérique
et innovation (dont le Datalab)**

**Pôle Partage,
diffusion et réseaux**

bnu
strasbourg


RÉPUBLIQUE
FRANÇAISE
*Liberté
Égalité
Fraternité*

 UNIVERSITÉ
HAUTE-ALSACE

L'UHA

Université
de Strasbourg



Maison Interuniversitaire des Sciences de l'Homme - Alsace

INSA INSTITUT NATIONAL
DES SCIENCES
APPLIQUÉES
STRASBOURG

bnu Learning
strasbourg Center



 UNIVERSITÉ
HAUTE-ALSACE

Mais aussi

**URFIST**
strasbourg



École & observatoire

des **sciences de la Terre**

de l'Université de Strasbourg

et du



Périmètre & bénéficiaires de l'atelier



- ◆ Université de Strasbourg (Unistra)
- ◆ Université de Haute-Alsace (UHA),
- ◆ Institut National des Sciences Appliquées de Strasbourg (INSA),
- ◆ Bibliothèque Nationale et Universitaire (BNU),
- ◆ École Nationale du Génie de l'Eau et de l'Environnement de Strasbourg (ENGEES),
- ◆ Haute École des Arts du Rhin (HEAR),
- ◆ École Nationale Supérieure d'Architecture de Strasbourg (ENSAS)
- ◆ Maison Interuniversitaire des Sciences de l'Homme - Alsace (MISHA)
- ◆ OSU École et Observatoire des Sciences de la Terre (EOST)
- ◆ OSU Observatoire Astronomique de Strasbourg (ObAS)
- ◆ Organismes de recherche (CNRS, INRAE, INSERM)
- ◆ Hôpitaux Universitaires de Strasbourg (HUS)

Objectifs de l'atelier

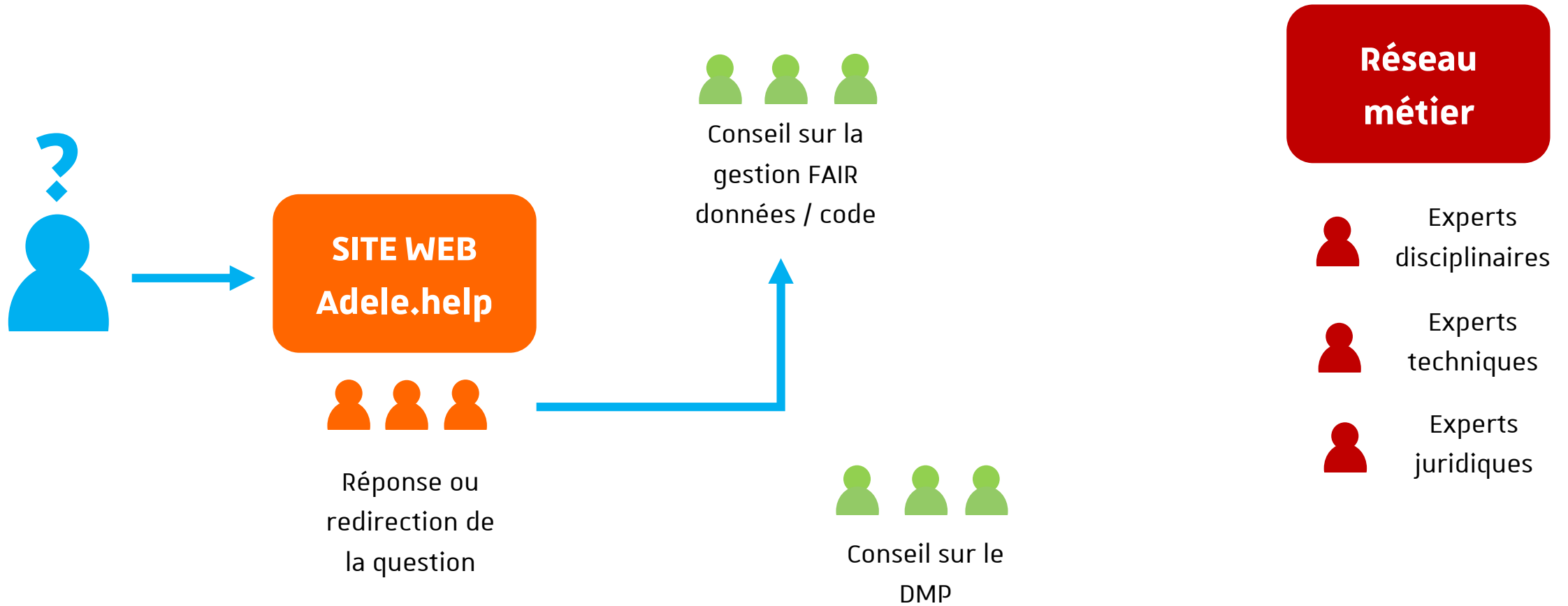


- Travailler en **réseau**
- Monter en compétence
- Augmenter la **visibilité** des services d'appui existants (grâce au guichet unique)
- Améliorer la **lisibilité** des services proposés (conseils, gestion FAIR, DMP, code...)
- Développer la **culture des données** sur le site Alsace
- Construire un réseau métier avec les **ateliers** UGA, UL, URCA et UBFC

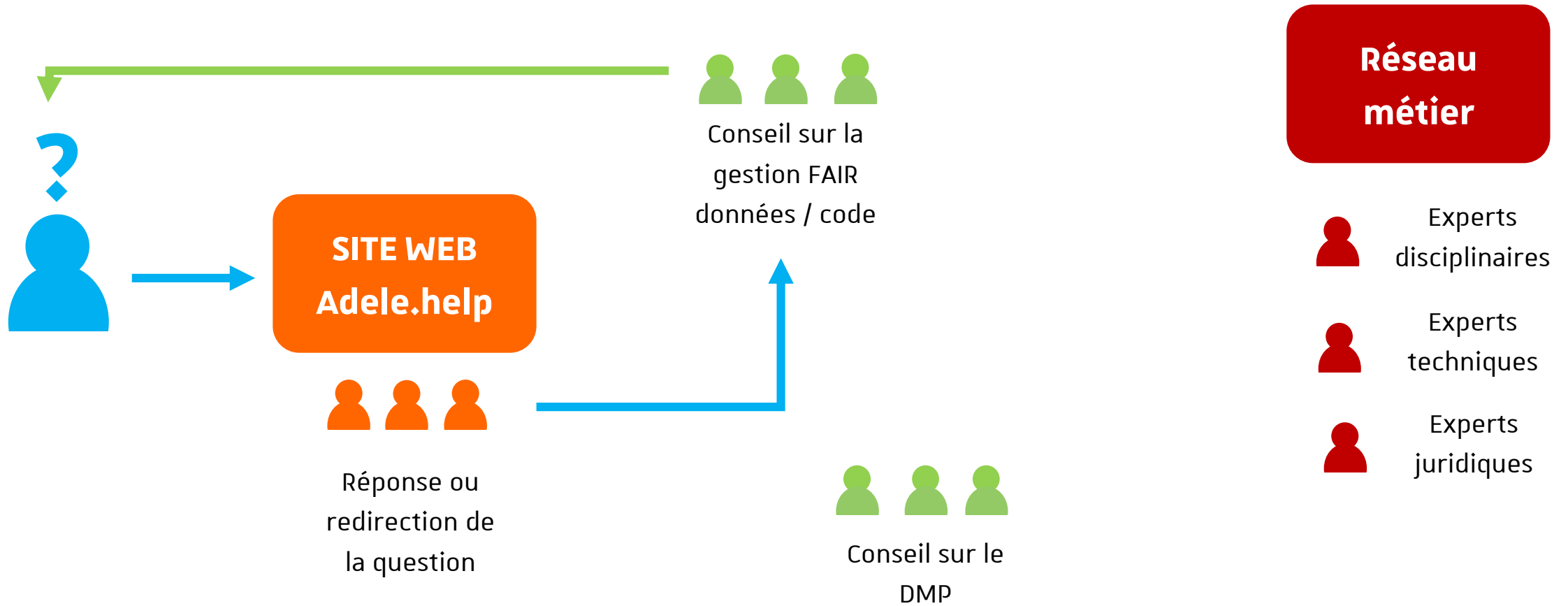
Fonctionnement d'ADELE



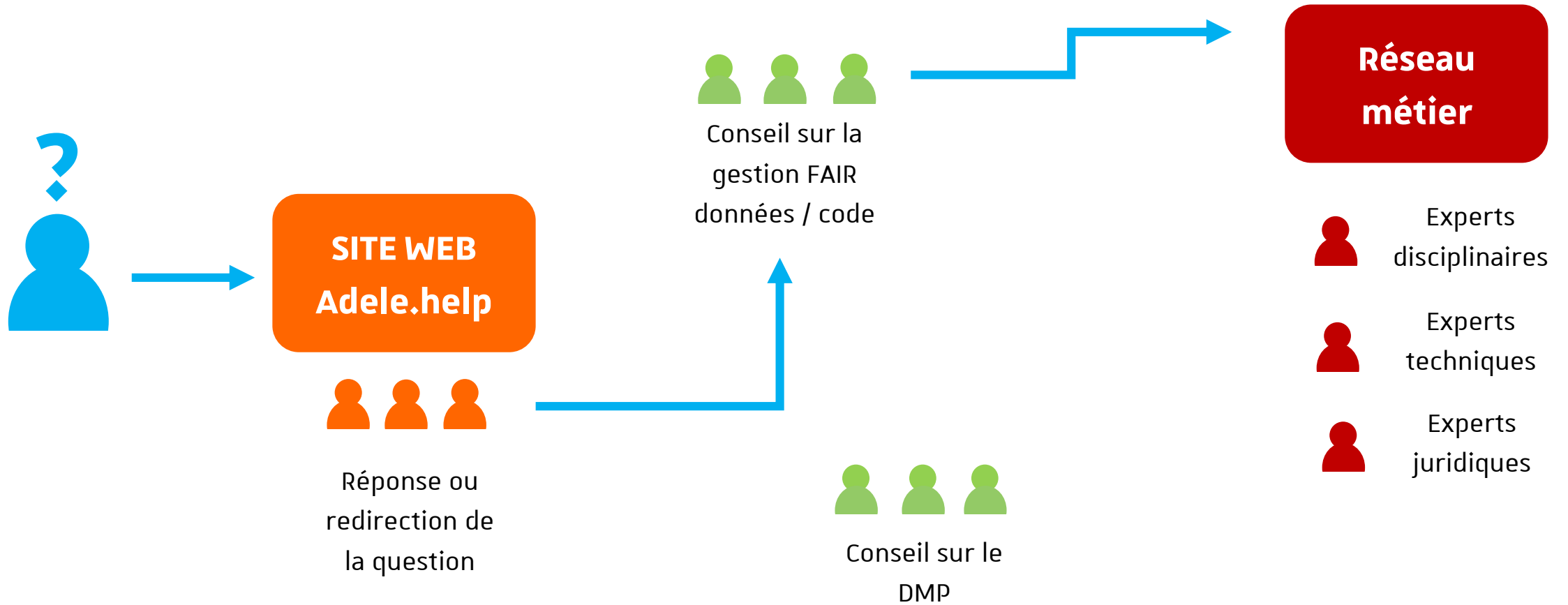
Fonctionnement d'ADELE



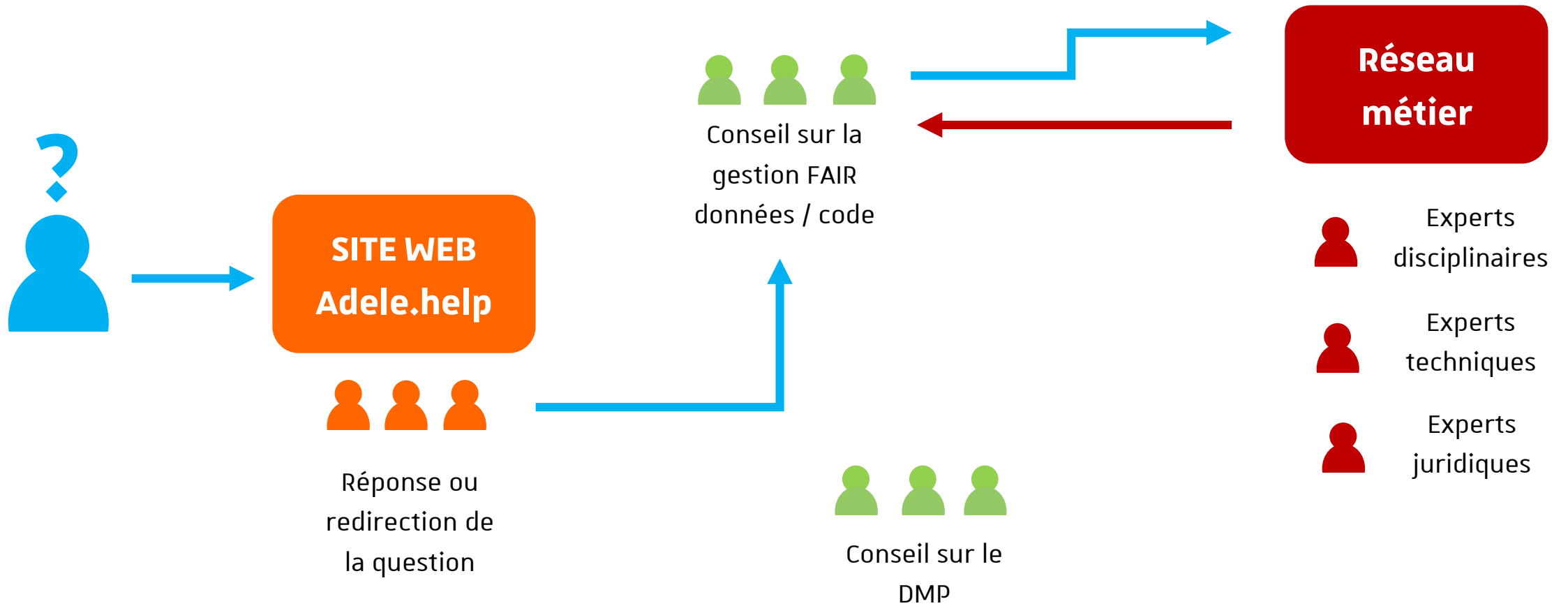
Fonctionnement d'ADELE



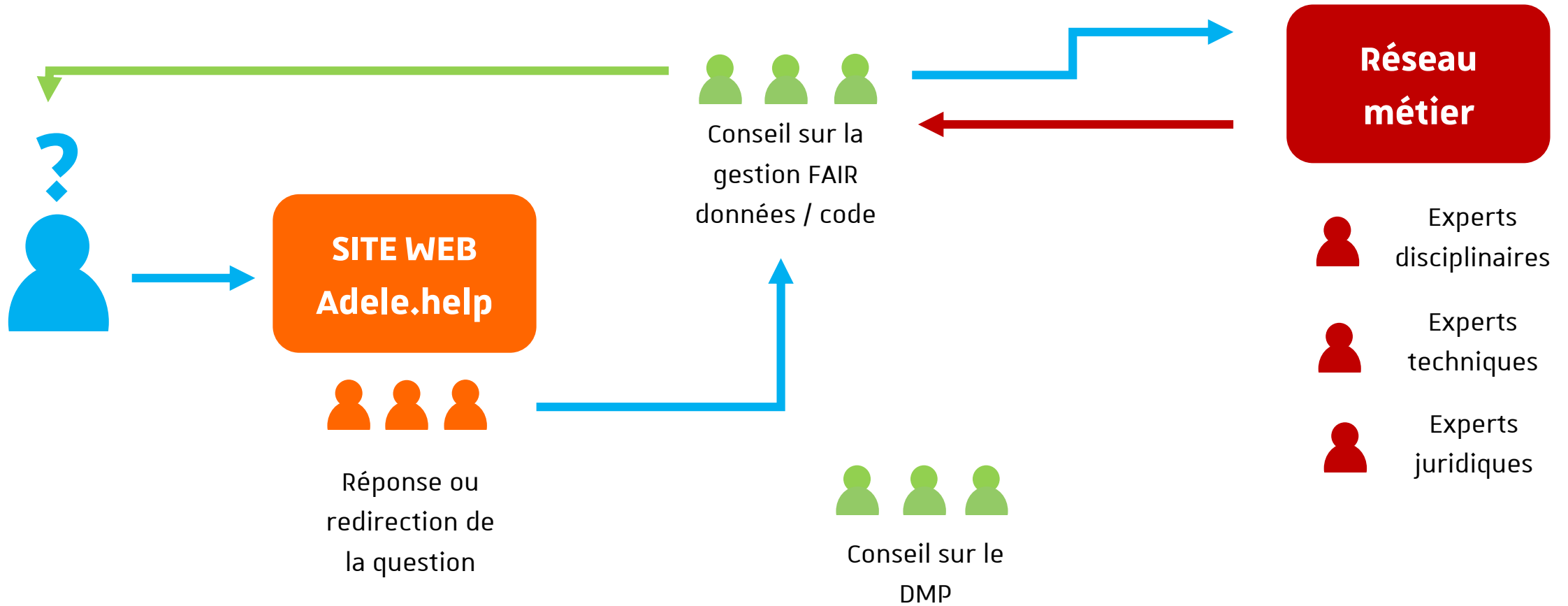
Fonctionnement d'ADELE



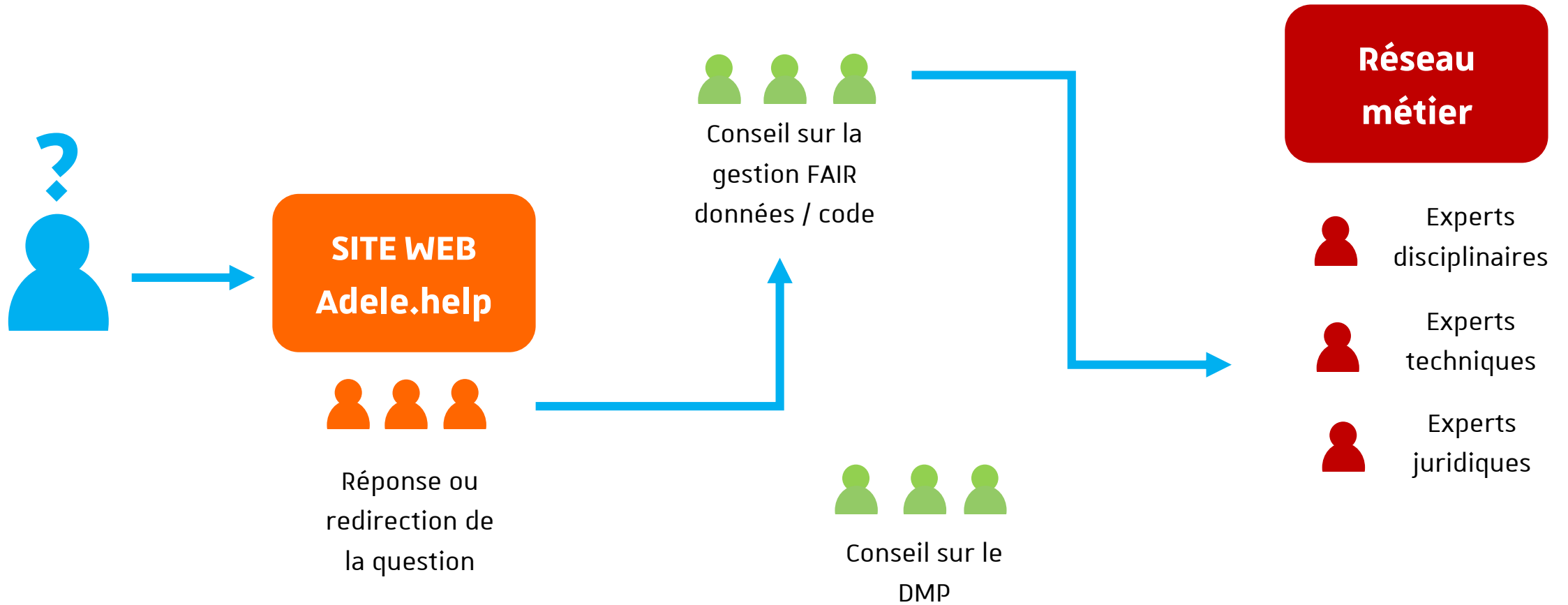
Fonctionnement d'ADELE



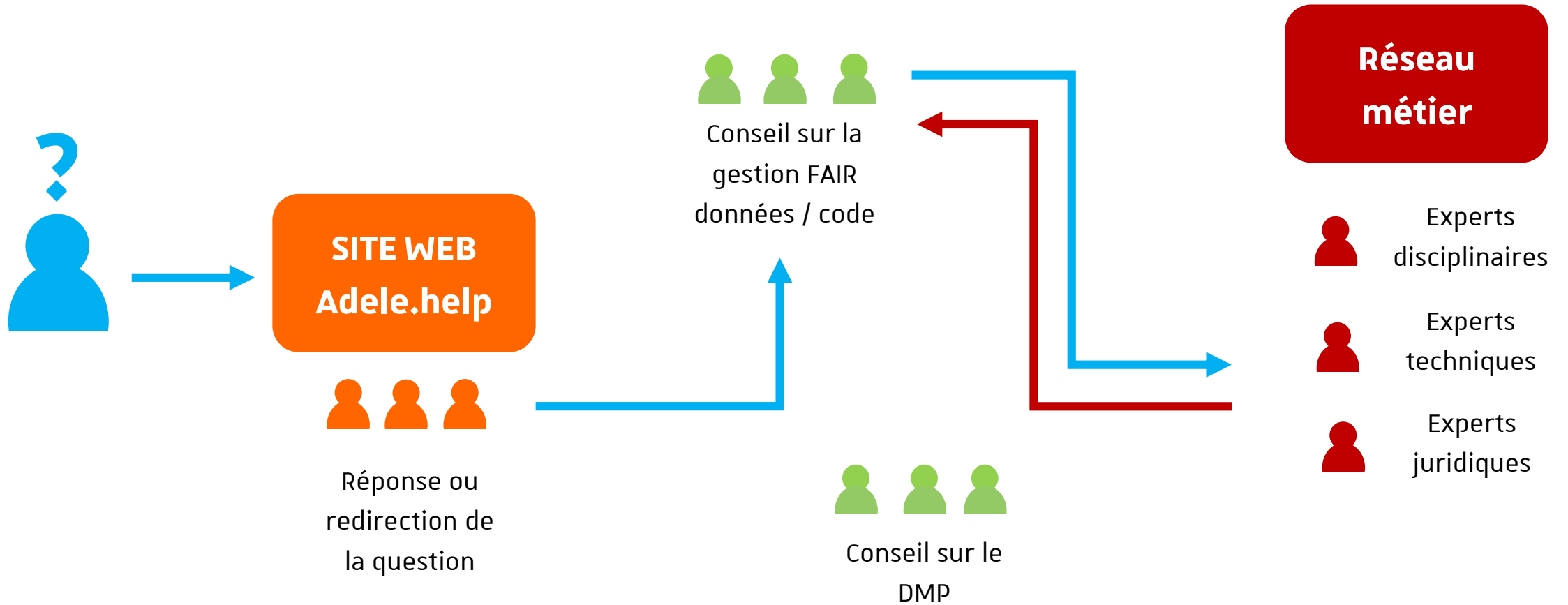
Fonctionnement d'ADELE



Fonctionnement d'ADELE



Fonctionnement d'ADELE



Fonctionnement d'ADELE

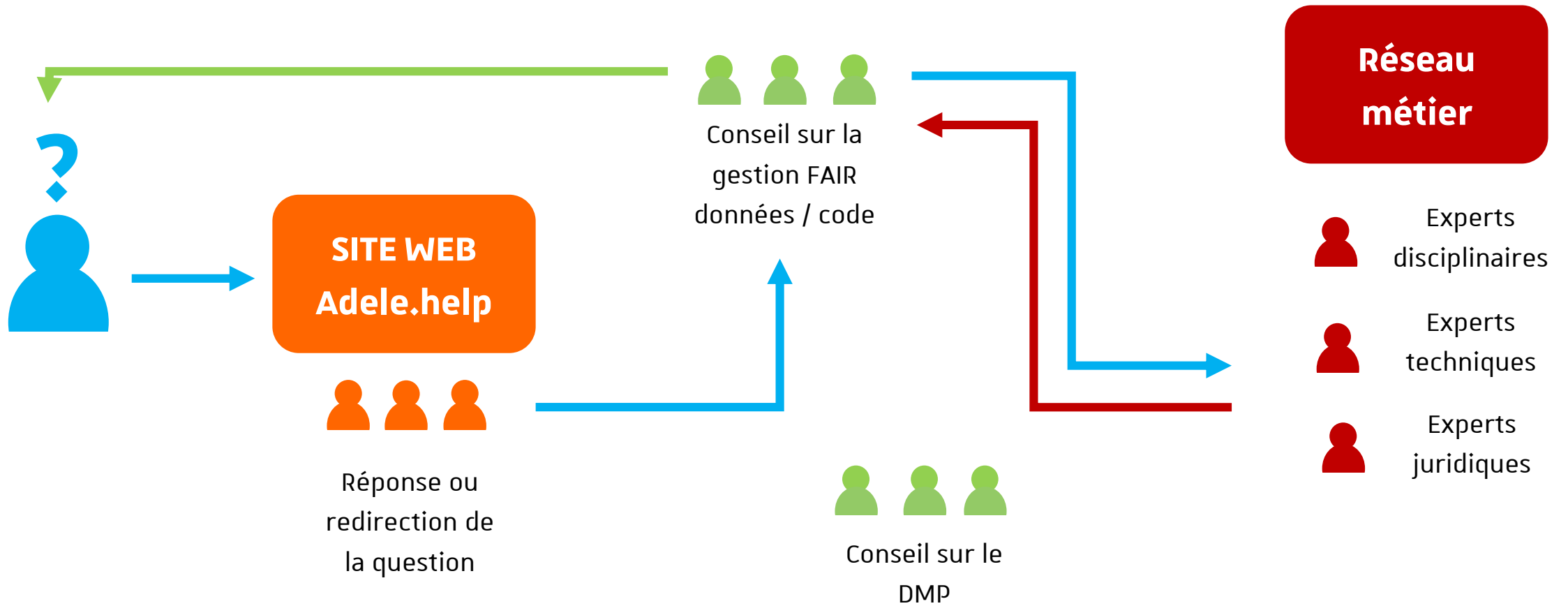
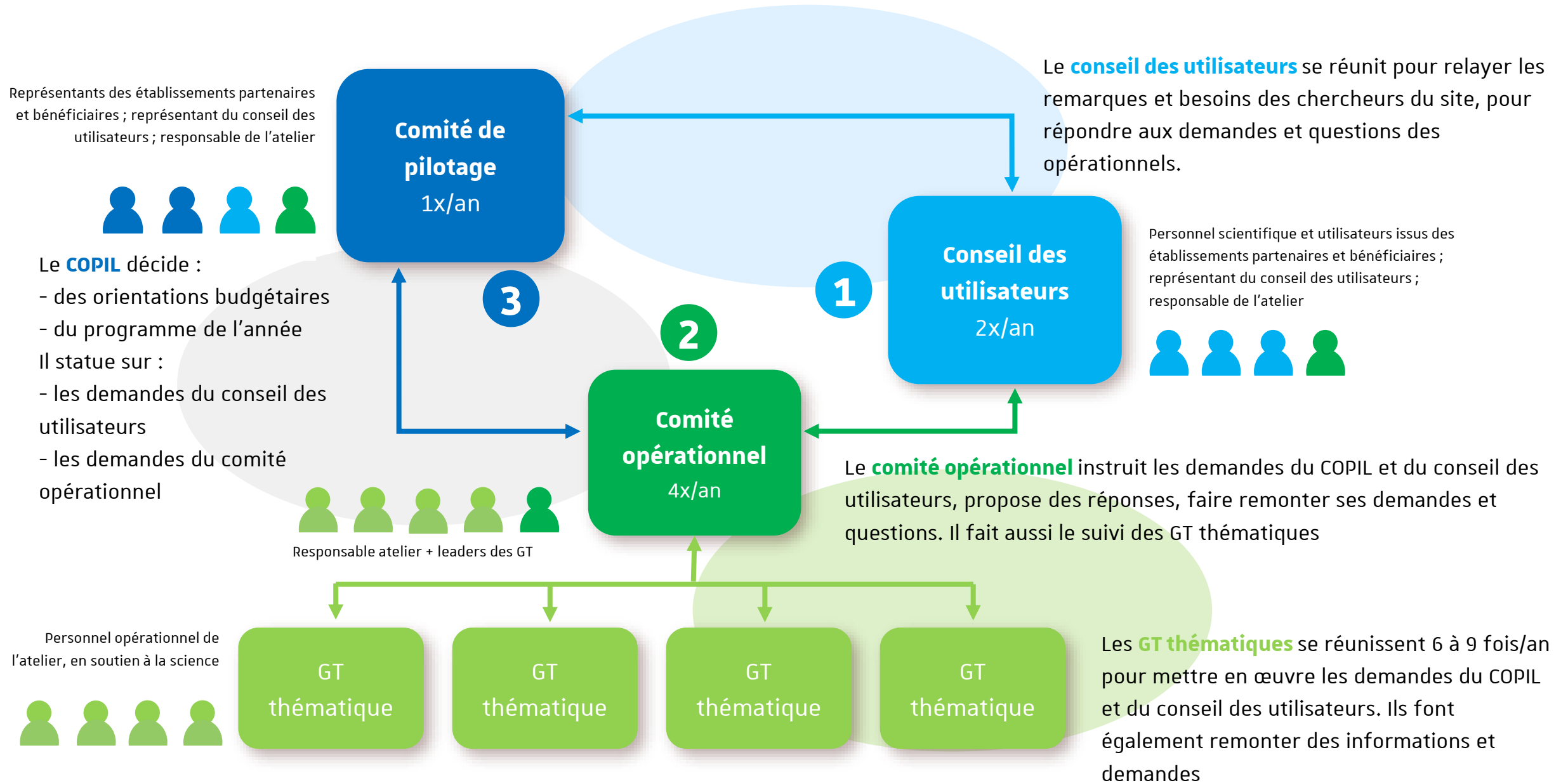


Schéma de la gouvernance d'ADELE Helpdesk



Services et groupes de travail associés

- ◆ GT Accompagnement à la rédaction du plan de gestion des données
Conseil, relecture, aide à la rédaction
- ◆ GT Conseil sur la gestion FAIR et la diffusion des données et du code
Orientation vers les entrepôts les plus adaptés. conseils sur les formats, l'organisation, la documentation des données, les Data papers. Réponses aux questions juridiques générales.
- ◆ GT Accompagnement au dépôt de jeux de données dans l'entrepôt et curation
(périmètre : Unistra)
- ◆ GT Conseil et accompagnement sur le stockage et le calcul
- ◆ GT Conseil et développement de bases de données et d'applications web
- ◆ GT Formations aux données de la recherche

GTs pour la mise en place d'ADELE

- ◆ GT Outils communs (en cours)
Animateurs : **Virgile Jarrige** (CESAR/Dnum) & **Maxence Vigin** (INSA)
- ◆ GT Communication (en cours)
Animateurs : **Noémi Cobolet** (SBU/Unistra) & **Maxence Vigin** (INSA)
- ◆ GT Site web du guichet unique
Premier niveau d'information, point de contact et documentation
- ◆ GT Organisation de Data & Software Carpentries
Formations pratiques et disciplinaires



Les GTs ont besoin de **vous** !

En tant qu'animateur ou participant, emparez-vous des groupes de travail :

<https://evento.renater.fr/survey/participation-aux-gt...-ctf3g0bj>

Mail pour les membres d'ADELE :

adele_helpdesk_animation@groupes.renater.fr

Mail de contact pour le personnel scientifique du site :

adele_helpdesk@groupes.renater.fr

Merci de votre attention !