

# Du relevé à la CMDB par Quentin Mann

📶	🖨️	📄	Direction
			du <b>numérique</b>
Université de Strasbourg			

# Plan de l'exposé

Chez le traiteur !

- Qu'est ce que le "plat de spaghettis" ?
- Les causes
- Les conséquences

Idée d'amélioration

- Utilisation d'une CMDB
- Utilisation du brassage court
- Le brassage court dans la réalité
- Le brassage à torons
- Brassage court /Brassage à torons

Relevé Excel du DSCS

- Intérêt
- Les limites
- Scripts en python

Import dans Itop

- Intérêts des changements
- Démonstration
- Conclusions et limites

# Chez le traiteur !

Qu'est-ce que le “ plat de spaghetti ” ?

Les causes

les conséquences

# Qu'est-ce que le “ plat de spaghetti ” ?



Une mutation catastrophique  
des locaux techniques

# Les causes



- Le déploiement de nouveaux équipements avec des câbles ne respectant pas les anciens schémas de brassage
- Une autre possibilité ( plus fréquente), un cordon d'un toron ne fonctionnant plus .
- Coupe des attaches et cordons dans tous les sens.

# Les conséquences



- Exploitation difficile voire impossible pour les agents sur le terrain avec une perte de temps assez importante.
- Possibilité de débranchement « par erreur » en essayant de suivre le cordon.
- Ajout de cordons de différentes longueurs ou couleurs.
- La procrastination entraîne la politique de l'autruche, et le fol espoir que cette situation se résolve d'elle même.

# Idées d'amélioration

Utilisation d'une CMDB

Utilisation du brassage court

Le brassage court dans la réalité

Le brassage à torons

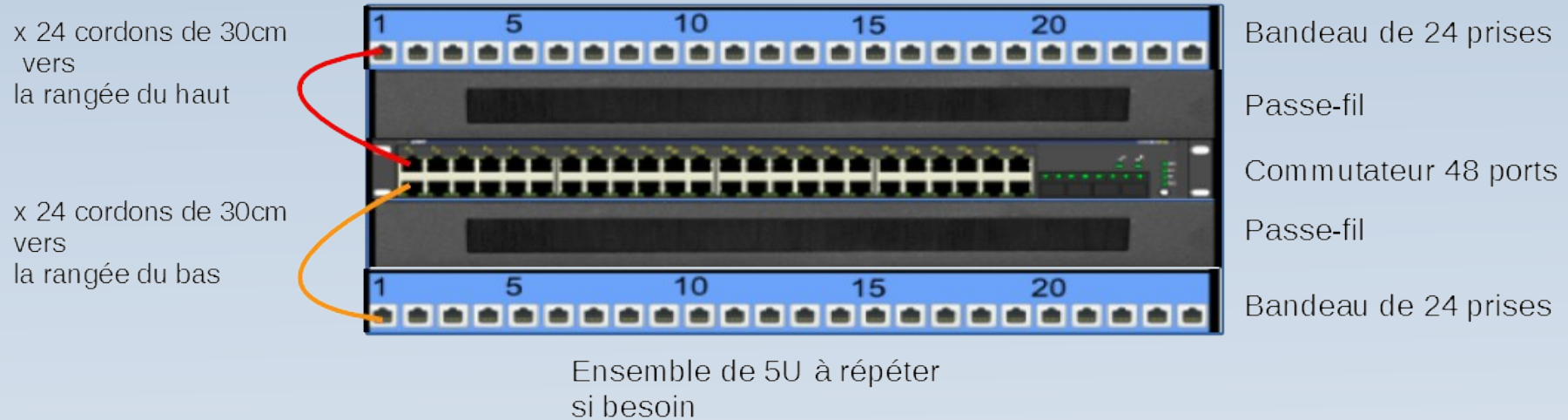
Brassage court / Brassage à torons

# Utilisation d'une CMDB

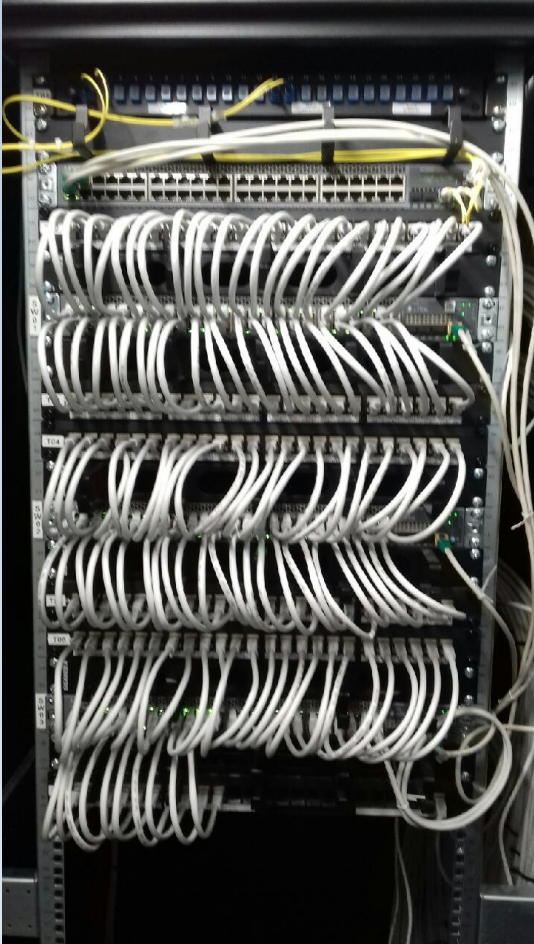
- Mettre des infos pertinentes.
- Informations dynamiques difficiles à inventorier .
- Informations statiques peuvent être inventoriées.
- Difficulté de faire un lien entre statique et dynamique.



# Utilisation du brassage court

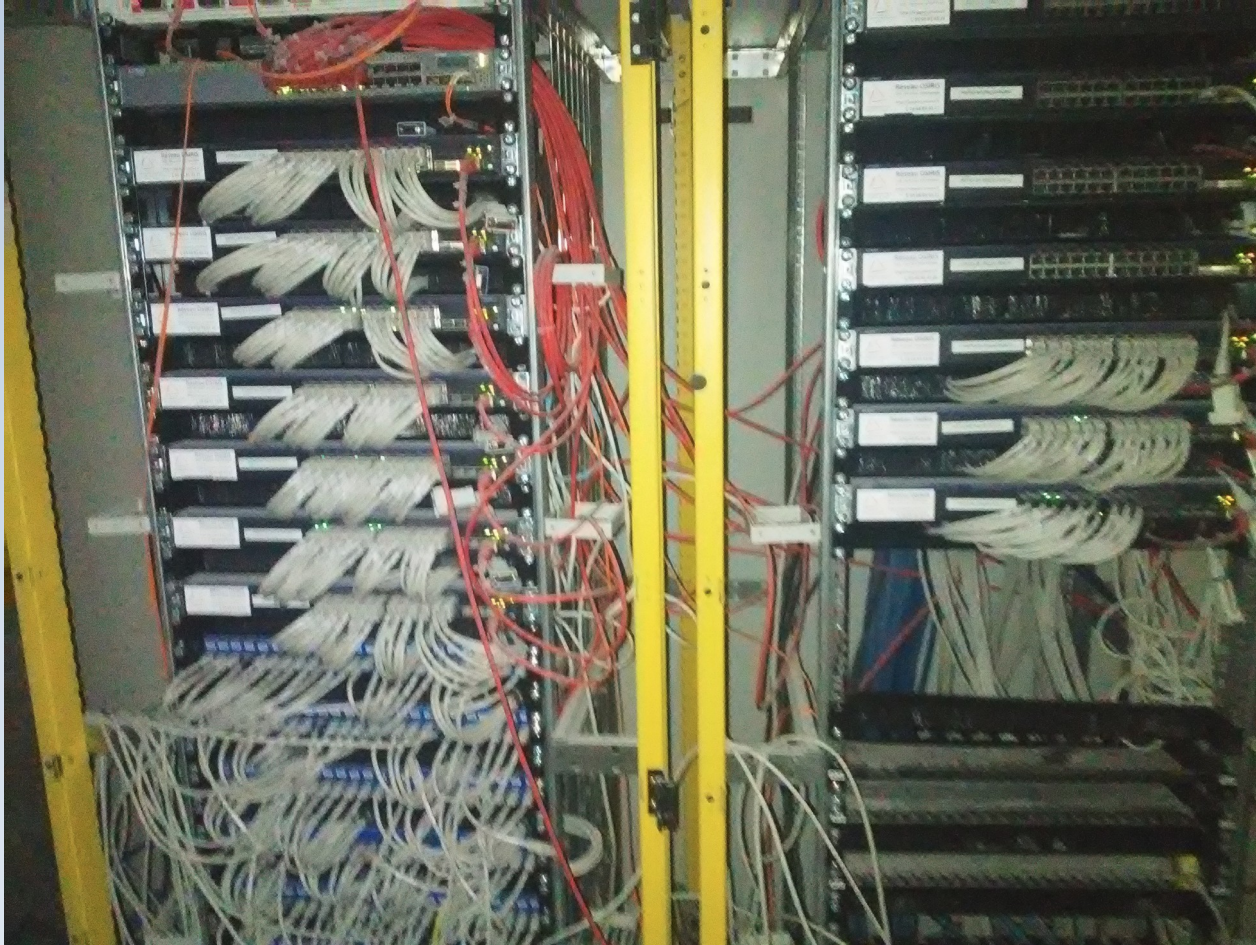


# Le brassage court dans la réalité



- Brassage visuel donc pas besoin d'étiquettes.
- Moins de manipulations de cordons donc moins de risques de coupure.
- Câble trop long paraît inapproprié
- Brassage de chacun des ports du commutateur.

# Le brassage à torons



Une baie  
brassée en  
torons de 6



# Brassage court / Brassage à torons

Pas d'étiquetage. / une étiquette par cordon.

Baie visuelle. / des cordons rangés rigoureusement .



# Relevé Excel du DSCS

Intérêt.

Les limites.

Scripts en python.

# Intérêt

- Avoir un relevé d'informations dans les pièces utilisateurs

	A	B	C	D	E	F	G	H	I	J	K	L	M	N	O	P	Q
1	Bât	Niveau	Nom Abye extrémité « usager »	Nom Abye extrémité local technique	Armoire	Tiroir	Position du tiroir dans l'armoire	Position sur tiroir (1 à 24 pour des prises, R1 à R24 pour des rocodes)	Nom équipement brassage	Position port brassage (1 à 48)	Position équipement réseau dans armoire	Etiquette prise côté usager	Etiquette LT	Longueur câble	Catégorie de câble	Bâtiment extrémité (pour les liaisons inter- bâtiment)	Type de prise
2													///P				
3													/P				
4																	
5																	
6																	
7																	
8																	
9																	
10																	
11																	
12																	
13																	
14																	
15																	
16																	

	A	B	C	D	E	F
1	LT	ARMOIRE	CAPA	Marque	Modèle	Type clé
2						
3						
4						
5						

# Les limites

- Nomenclature Abyla – terrains des pièces utilisateurs pas pertinente.
- Mise en valeurs des données est laborieuse et surtout chronophage (environ 3-4 jours par relevé).

# Scripts en python

- Création d'un feuille utilitaire.
- Automatisation.
- Gain de temps important.
- Démonstration du script.



# Import dans Itop

Intérêt des changements.

Démonstration.

Conclusion et limites.

# Intérêt des changements

- Le brassage court et le prébrassage donnent une certaine pérennité donc un élément statique.
- Possibilité de faire un lien de la prise jusqu'au commutateur.

# Démonstration

Démonstration en live sur Itop.

# Conclusion et limites.

- Inventaire de liens entre prises inertes et un commutateur.
- Garde-fou du brassage.
- Vers des interventions plus simple et rapide ?
- La bonne volonté de conservation