

# Networker

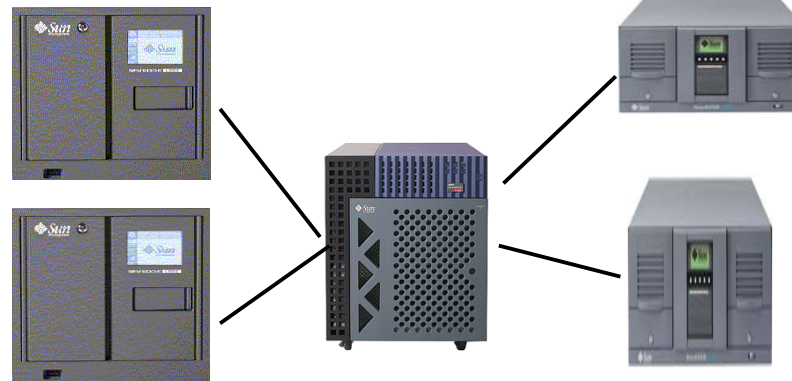
- ❑ Société Legato.
- ❑ Architecture Client-serveur, supporte pratiquement toutes les plateformes existantes.
- ❑ Peut fonctionner en mode cluster.
- ❑ Peut sauvegarder un client cluster.
- ❑ Installé depuis 1996 à l'Igbmc

# Networker

- ❑ Daemons sur le serveur et les clients (Unix, Windows, Mac et autres...)
- ❑ Fichiers de configuration (clients, groupes de sauvegarde, planification des sauvegardes, medias, devices, robots)
- ❑ Base d'index

# Networker à l'IGBMC

2 Robots L1000  
(30 K7 et 2 lecteurs  
DLT7000 chacun)



1 robot Overland  
10 K7 et 1 lecteur  
DLT7000

1 robot 7 K7  
et 1 lecteur  
DLT4000

- Sun Enterprise 450 (4 procs Ultrasparc 2, 1 Go de mémoire)
- Connecté à 3 sous réseaux Eth.100

Configuration actuelle du serveur

# Networker à l'IGBMC



Lien fibre channel



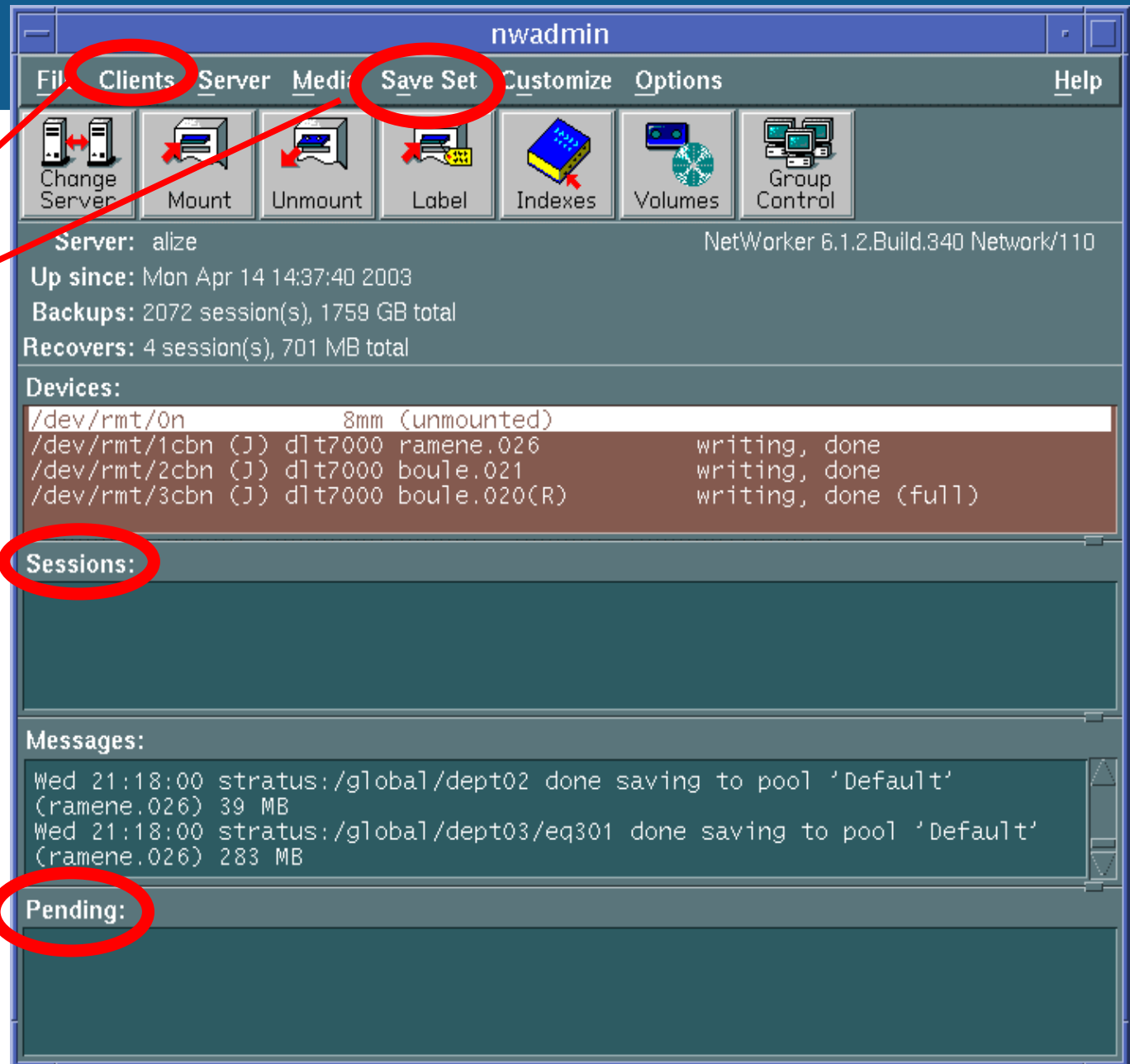
Librairie STK L80  
60 K7 et 2 lecteurs  
SDLT320, installée  
sur site distant

- Sun Enterprise 450 (4 procs, 1 Go de mémoire)
- Connecté à 3 sous réseaux Eth.
- Connecté à un réseau Gigabit

Evolution du serveur (fin d'année 2003)

# Networker à l'IGBMC

- Volume total à sauvegarder: 1.2 To
- Clients locaux et distants
- Sauvegarde des données utilisateurs, des bases génétiques locales
- Sauvegarde incrémentale toutes les nuits.
- Sauvegarde totale tous les mois ou quinzaines.
- Nécessite peu de ressources humaines (vérifications journalières).
- ..... 1 crash d'index depuis 1996..... (récupérables, car stockés sur k7 après chaque sauvegarde)
- Inconvénient : son prix
- Avantages: facilité d'administration, très robuste, beaucoup de possibilités de paramétrage (travailler sur plusieurs interfaces réseaux simultanément, différentes politiques de sauvegarde pour un client), possibilité d'intervenir manuellement sur la gestion des médias), apports Legato réguliers (nouvelles plateformes, cluster, etc...)



Configuration client

Chaque occurrence de chaque filesystem connu

Sessions en cours

Session en attente: media client,.....

Interface administrateur

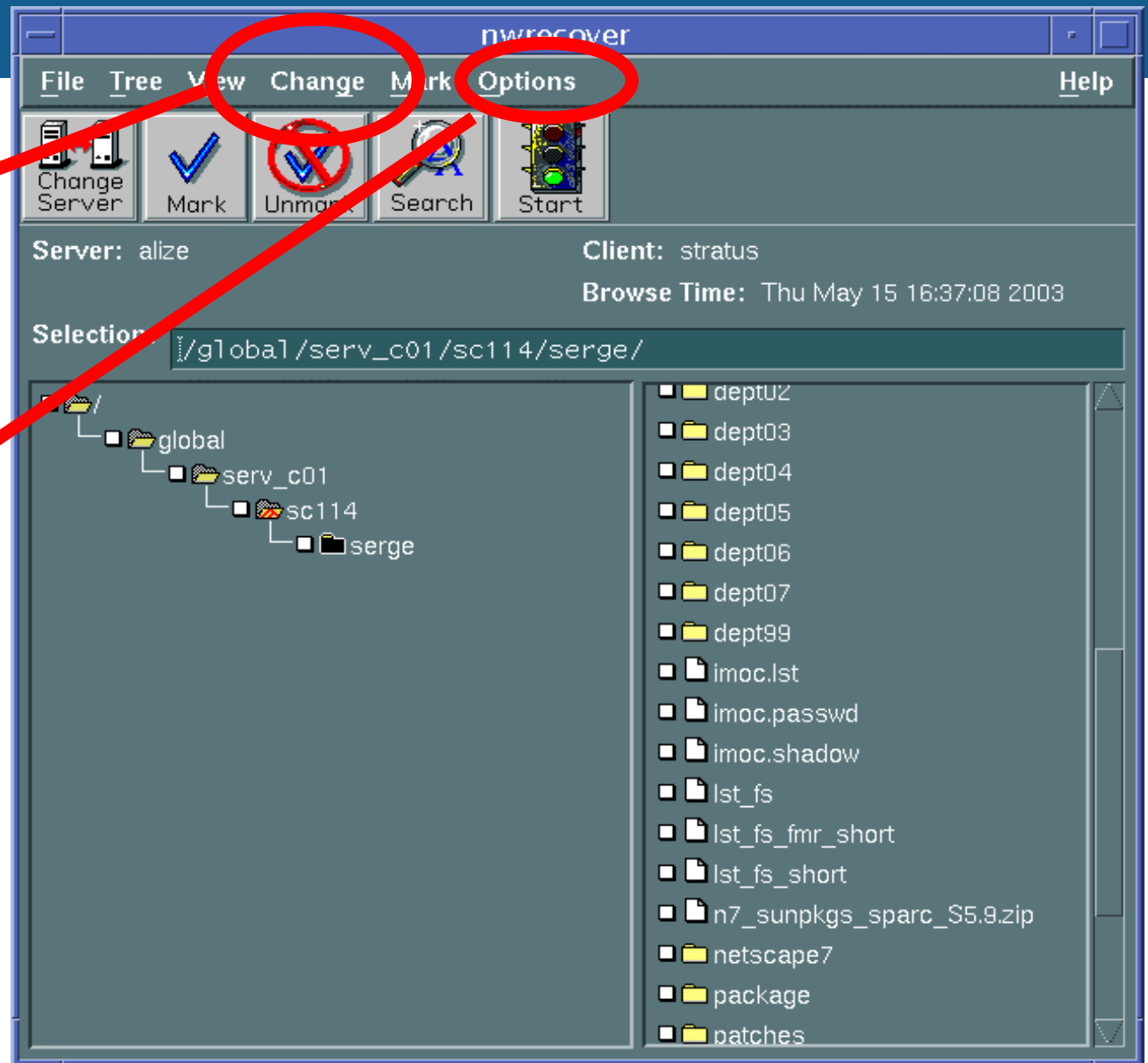
Volumes								
File	Volume	Save Set						Help
Volumes								
Volume	Bar code	Pool	Written	%Used	Mode	Expiration	Location	
ramene.016		Default	51 GB	full		05/25/03	snoopy	
ramene.017		Default	44 GB	full	recyc	expired	snoopy	
ramene.021		Default	40 GB	full		05/25/03	snoopy	
ramene.022		Default	47 GB	full	recyc	expired	snoopy	
ramene.023		Default	49 GB	full		05/11/03	snoopy	
ramene.024		Default	42 GB	full		05/28/03	snoopy	
ramene.025		Default	47 GB	full		05/10/03	snoopy	
ramene.026		Default	2449 MB	7%	appen	05/28/03	snoopy	
ramene.027		Default	43 GB	full		05/25/03	snoopy	
ramene.028		Default	46 GB	full		05/25/03	snoopy	
Save Sets								
Client	Date	Level	Status	Save Set				
stratus	05/14/03	incr	browsable	/global/serv_c01/sc09				
stratus	05/14/03	incr	browsable	/global/dept99/eq999				
alize	05/14/03	9	recoverable	index:stratus				
stratus	05/14/03	incr	browsable	/global/nfs2				
stratus	05/14/03	incr	browsable	/global/serv_c02/sc08				
stratus	05/14/03	incr	browsable	/global/serv_c02/sc25				
stratus	05/14/03	incr	browsable	/global/serv_c02/sc26_29				
stratus	05/14/03	incr	browsable	/global/temporaire				
stratus	05/14/03	incr	browsable	/global/dept05/eq506				

Gestion des volumes: pool d'appartenance, volume utilisé, état, localisation, contenu

Interface administrateur

Possibilité de choisir une date antérieure

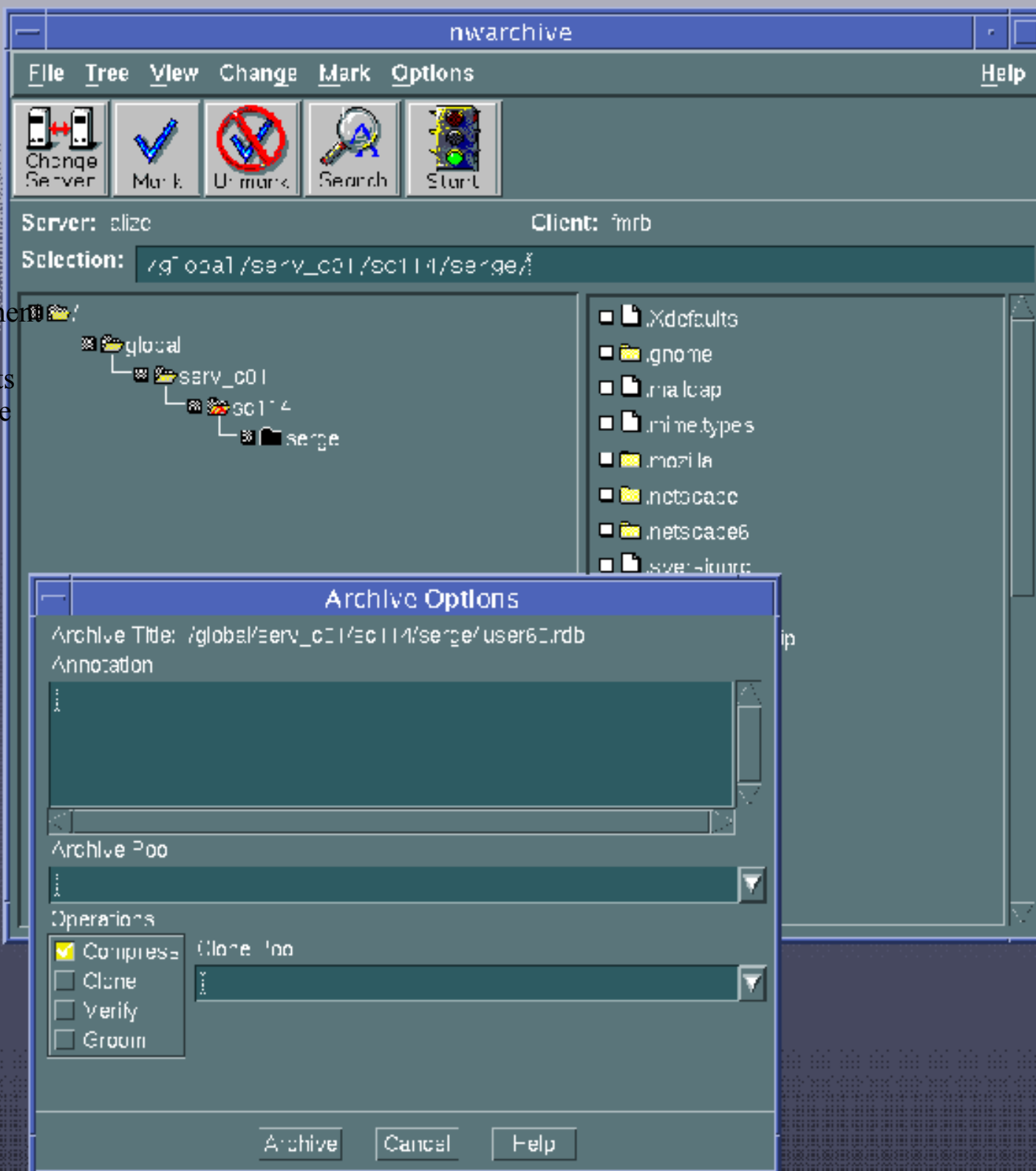
Possibilité de renommer ou de relocaliser la récupération



Interface utilisateur



Archivage: conserver indéfiniment un ensemble de fichiers  
Définie par un ensemble de mots clés, pour faciliter une recherche ultérieure (Annotation)  
Depuis 96, environ 300 Go d'archives.



Interface utilisateur