

# Solutions applicatives pour le stockage et la valorisation des données de la recherche

	مركز الأبحاث
Pôle	Calcul et Services Avancés à la Recherche
	Direction du Numérique

Par Virgile Jarrige, à la réunion xstra du 16/09/2021



# Sommaire

**1** | Point "Entrepôt de données de la recherche"

**2** | Pount

**3** | iRods

**4** | Plateforme Scigne

**5** | Ebauche d'écosystème applicatif

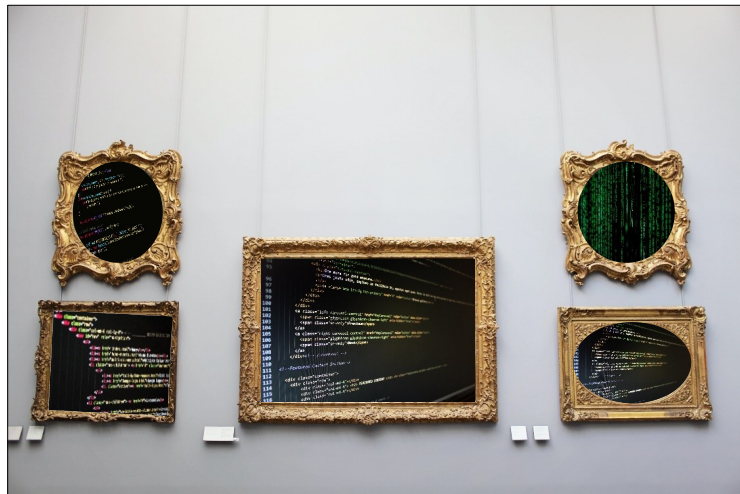
Echanges

1

# Point "Entrepôt de données de la recherche"



# Outil de stockage et de valorisation des données



« L'entrepôt c'est un musée des données de la recherche »

Mais réutilisables !

Artothèque  
Bibliothèque  
Datathèque  
Grainothèque

## Point d'étape

Nov  
2020



**Validation du choix « Dataverse » par la commission recherche**

**Solution aboutie et complète**

**Utilisée par le CIRAD, l'INRAE, Sciences Po Paris,  
l'IRD...**

**Support gratuit et communauté active**

Fév 2021



**Démarrage officiel du groupe de travail UL/Unistra**

**Calendrier + Problématiques similaires**

**2 UMR communes**

**Complémentarité des  
compétences/ressources**

Mai 2021

**Installation des 2,2Po effectuée  
Début des bêtestests**



**Avec une mise en production prévue pour novembre 2021. Mais...!**

## Annonce ministérielle

... le 14 Avril 2021 ...



Annnonce de l'arrivée  
d'un entrepôt de données national  
« recherche data gouv »



## Une plateforme pour les fédérer, tous prévue pour mars 2022



### Fédérer les entrepôts

Lutter contre la prolifération des entrepôts

Monde : 3600 Entrepôts

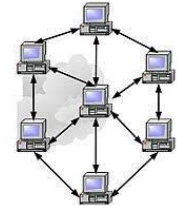
France : **110** (6 institutionnels)



### Fédérer les moyens techniques

Mutualiser le socle technique

Mais **PAS** les moyens humains.



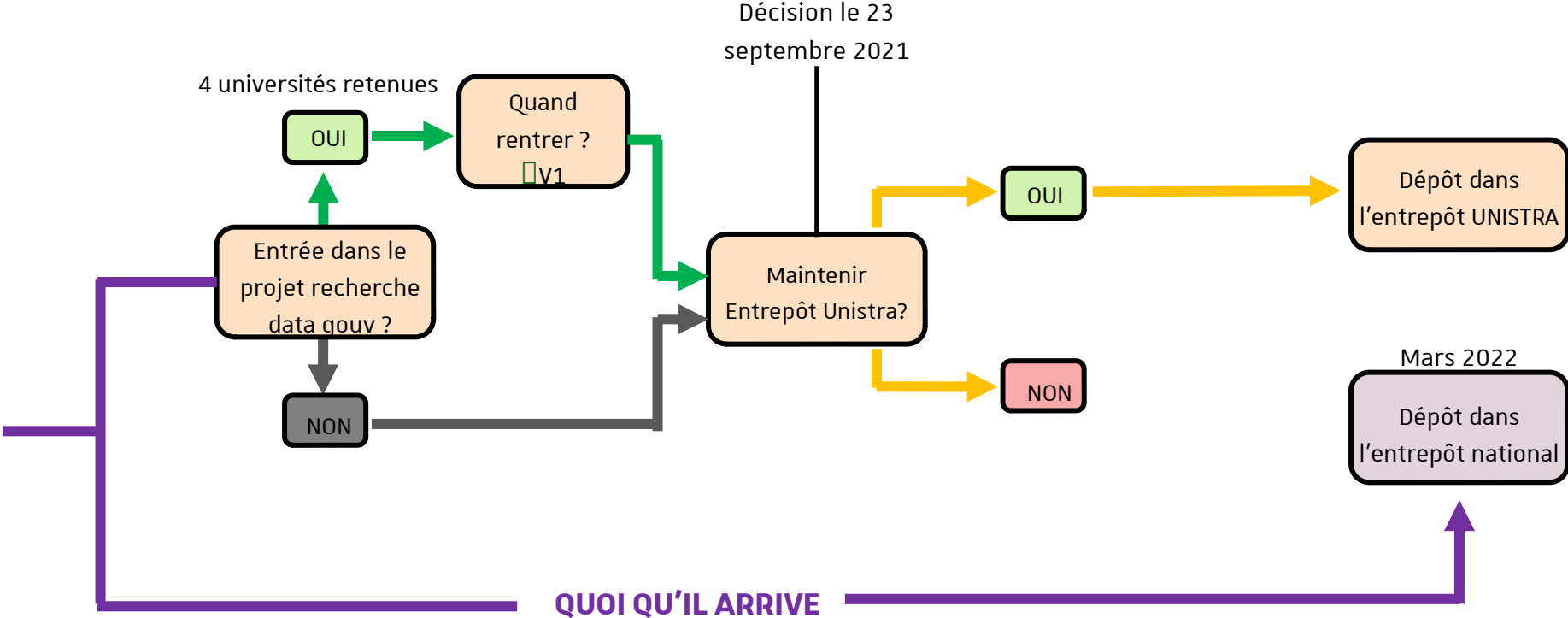
### Fédérer les pratiques

Pilotage par une communauté d'établissements

Echange d'expertise



# Décisions à prendre côté Unistra

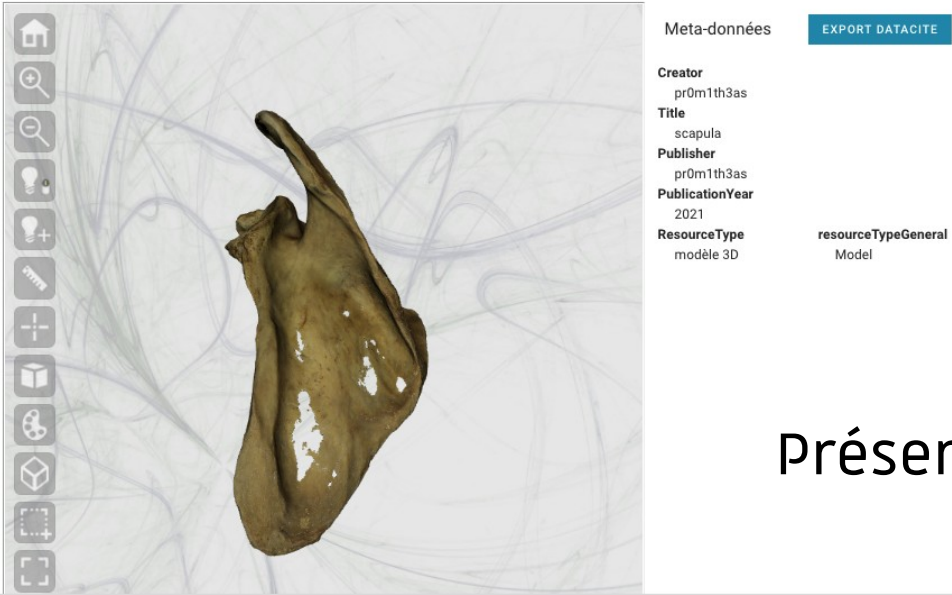




Plateforme Ouverte Numérique Transdisciplinaire  
Université de Strasbourg

TABLEAU DE BORD À PROPOS CONTACTEZ-NOUS ! AIDE

DÉTAIL **VISIONNEUSE** META-DONNÉES FICHIERS



Meta-données [EXPORT DATACITE](#)

**Creator**  
pr0m1th3as

**Title**  
scapula

**Publisher**  
pr0m1th3as

**PublicationYear**  
2021

**ResourceType**  
modèle 3D

**resourceTypeGeneral**  
Model

Université de Strasbourg - 2021 - [Mentions légales](#)

## Présentation de Pount

Pourt en quelques mots

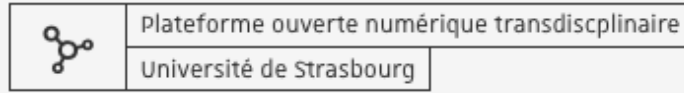
Gestionnaires  
Contributeurs



Visiteurs



Métadonnées  
personnalisées  
Visualisation de données  
Partage  
Collaboration



Projets privés

Projets publics

Stockage



S3 Unistra

## Version 1 en production

- Création de projets
- Création d'ensembles
- Création d'éléments
- Gestion des droits
- Dépôt de fichiers
- Authentification
- Création de métadonnées personnalisées
- Visualisation de modèles 3D
- Visualisation de vidéos
- Visualisation d'images
- Ecoute de fichiers audio
- Invitation de

## Version 2 en cours de développement

- Recherches simple et avancée
- Bloc de métadonnées (par exemple géographique)
- Ordonner les items
- Import des métadonnées
- Export métadonnées
- Script CMS (embeded)
- Visualisation de fichiers RTI
- Partage de modèle de métadonnées
- Modèle de métadonnées standards
- Intégration de vocabulaires : paleolibdb...
- Duplication des projets, ensemble, éléments
- Fusion ou déplacement de projets, ensembles, éléments

## Version 3 prévue pour ...?

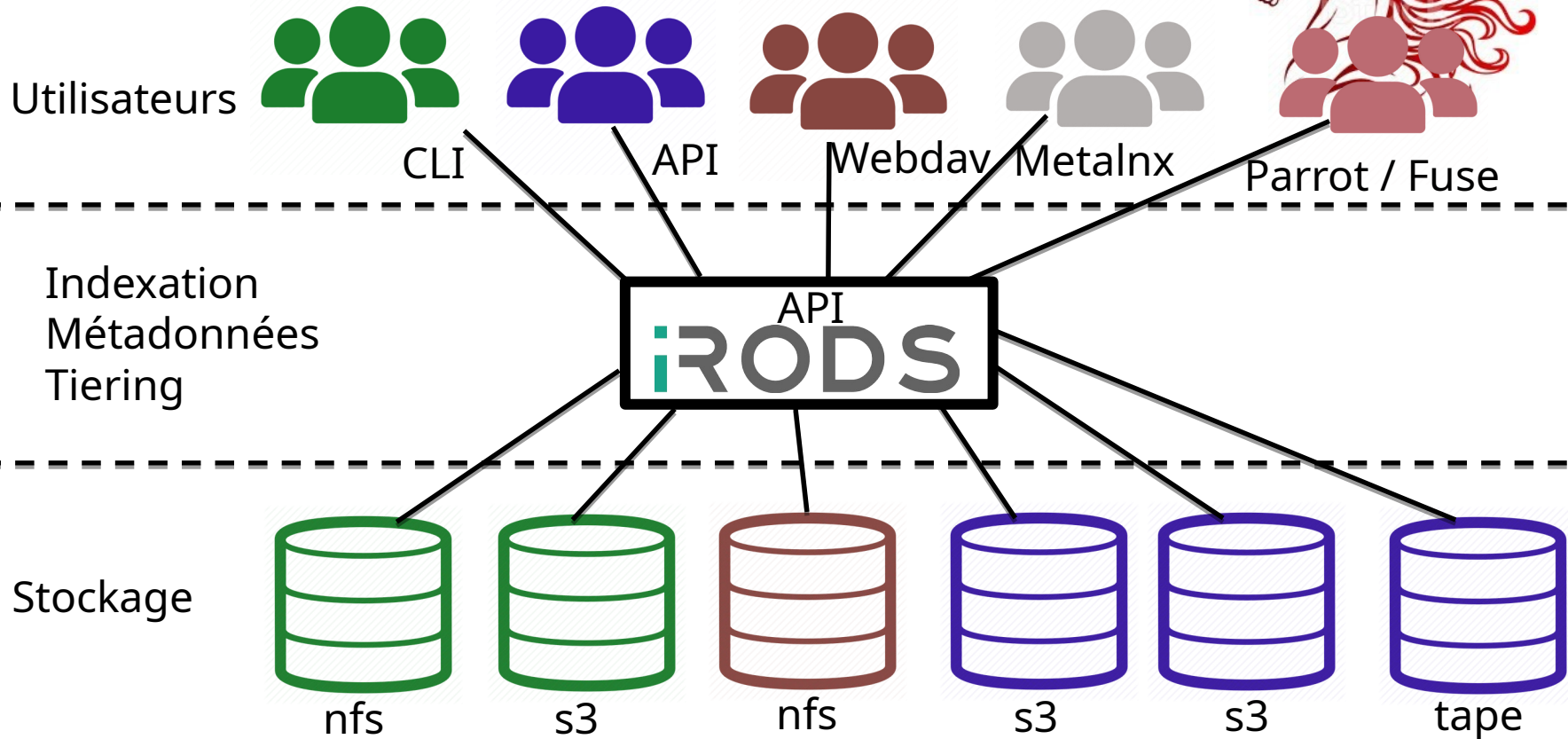
- Interface avec les entrepôts (Dataverse, Nakala...) et attribution de DOI
- Comparaison d'images
- Aide en anglais
- Internationalisation des contenus
- Viewer iiiF ?
- ...

**Suggestions ou contact :**  
[pount@unistra.fr](mailto:pount@unistra.fr)

3

iRODS

# iRods en quelques mots



## Plateforme

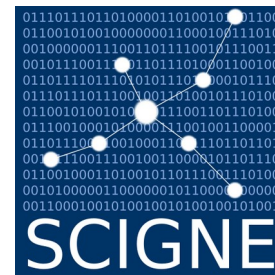




## SCIGNE est une plateforme proposant un ensemble de services pour le calcul et le stockage des données scientifiques :

- un **cluster de calcul HTC**
- un service de **Cloud Computing**
- un **système de stockage et gestion de données massives** basé sur iRODS
- un **service d'archivage de données**

Contact : [scigne@iphc.cnrs.fr](mailto:scigne@iphc.cnrs.fr)







# Ebauche d'écosystème applicatif – données de la recherche

Données archivées

Données acquises ou en cours de traitement

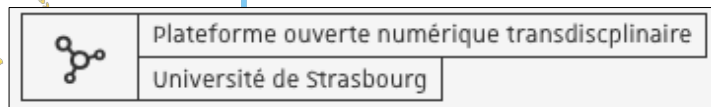
Données valorisées et réutilisables



Cahier/carnet de laboratoire



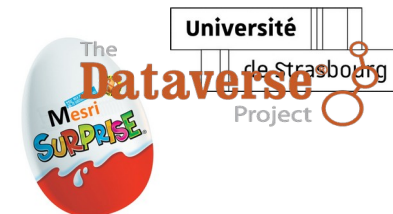
Entrepôts disciplinaires ou assimilés



Systèmes internes/externes aux unités de recherche



Systèmes de backup  
Université de Strasbourg



virgile.jarrige@unistra.fr